



MOBILE 3D SCANNING

by IDS Schweiz AG and Lehmann Engineering



**Mobile 3D Scanning digitalisiert -
überzeugend, einfach, effizient.**

Sehr geehrte Damen und Herren

Das [Mobile 3D Scanning](#) digitalisiert - überzeugend, einfach und effizient.

Seit neustem bieten die beiden Partnerunternehmen [IDS Schweiz AG](#) und [Lehmann Engineering & Services GmbH](#) individuelle und innovative Dienstleistungen zur Digitalisierung an.

Mit dem mobilen 3D-Scanner kann ein komplettes Gebäude mit all seinen Einrichtungen und Assets gescannt werden - und zwar in Laufgeschwindigkeit! Innerhalb kürzester Zeit entsteht eine virtuelle, dreidimensionale Umgebung als digitaler Zwilling.

Werden Sie Teil dieser virtuellen Welt und lassen Sie sich überzeugen, wie bequem man sich z.B. vom Arbeitsplatz aus oder von unterwegs einen aktuellen Einblick in das Gebäude verschaffen kann <https://www.navvis.com/iv.audimax/>

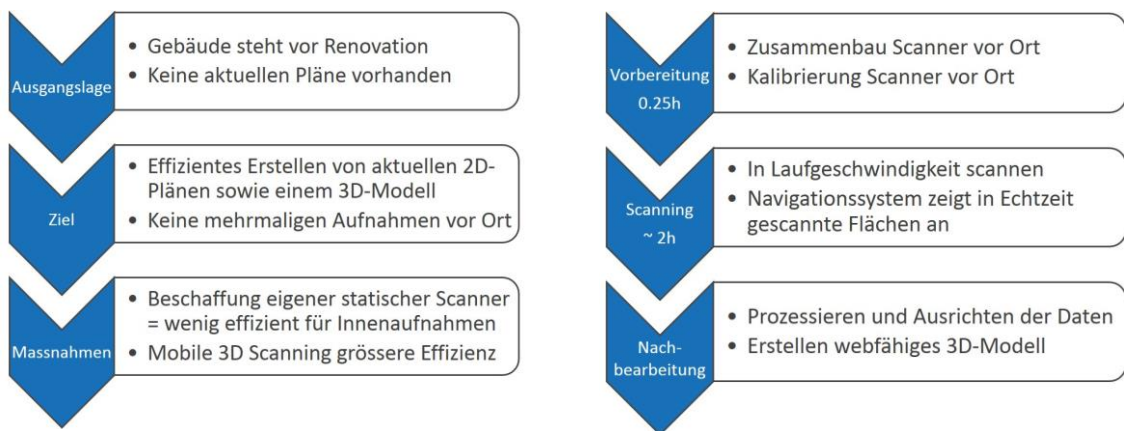
Tipp: Wechseln Sie die Ansicht (links im Bild, auf das Icon "Ansicht" klicken), wählen Sie dort "Punktwolke anzeigen" und **fliegen** Sie mit Hilfe der unten genannten Tasten durch das Gebäude.

- **R** = Vorwärts / **W** = Rückwärts / **E** = Rauf / **D** = Runter / **S** = Links / **F** = Rechts

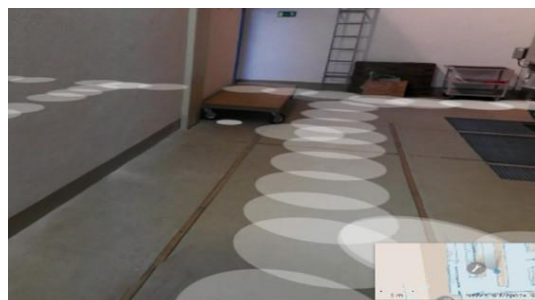
Wählen Sie erneut "Punktwolke anzeigen" und Sie gelangen wieder in die normale Ansicht.

Der nachfolgende **USE CASE** bringt das **Mobile 3D Scanning** eines älteren Gebäudes näher. Die daraus generierten Produkte in Form von **Webviewer**, **Aufriss- und Seitenriss** sowie dem **3D-Modell** sind ersichtlich - überzeugend, einfach, effizient!

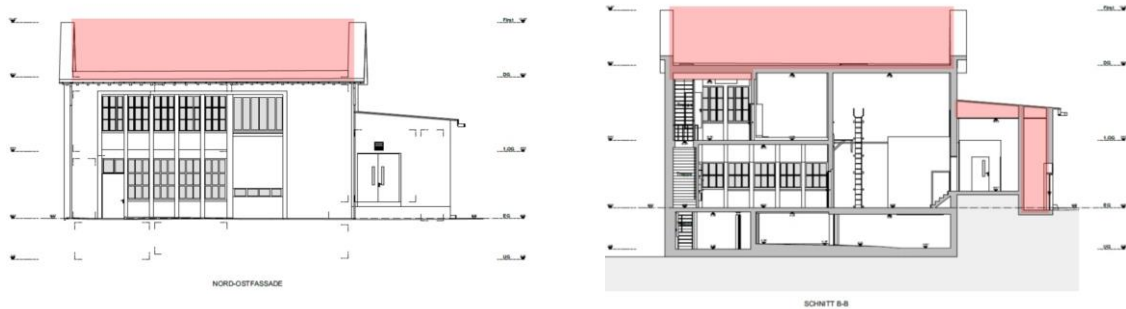
USE CASE Mobile 3D Scanning eines älteren Gebäudes



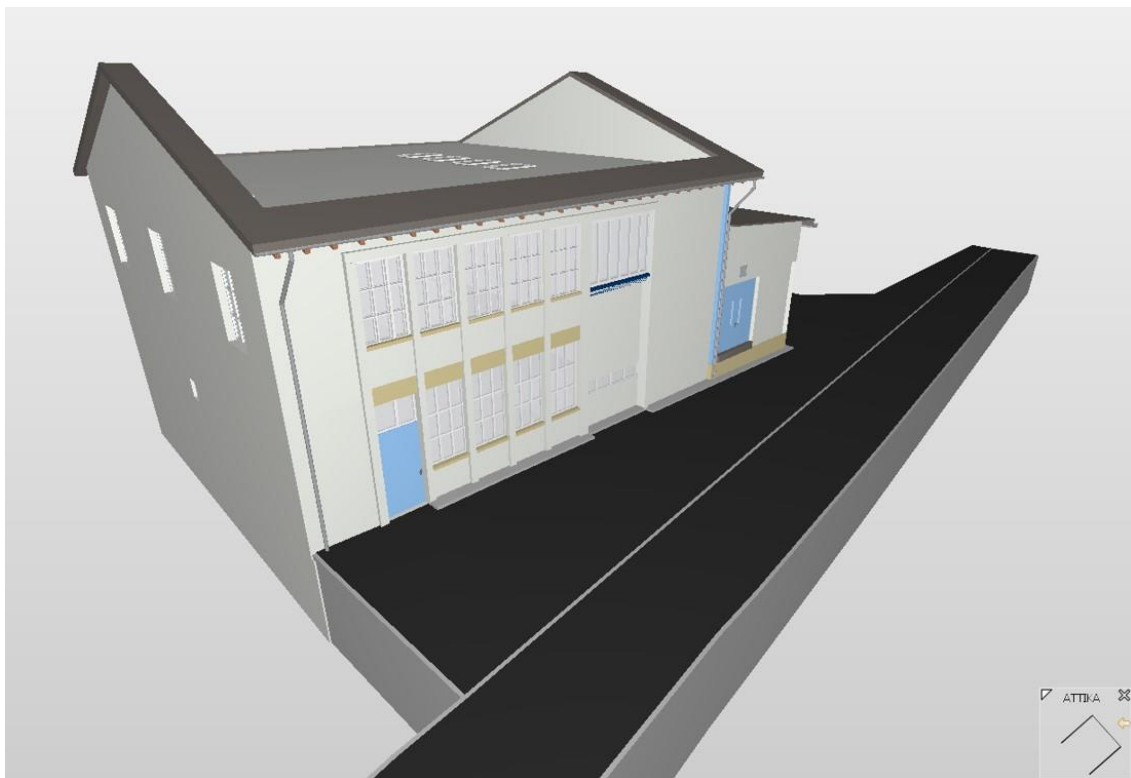
WEBVIEWER des gescannten Gebäudes



AUFRISS und SEITENRISS des gescannten Gebäudes



3D-MODELL des gescannten Gebäudes



USE CASES - individuell und bedürfnisorientiert

Die nachfolgenden USE CASES geben einen Überblick der weiteren individuellen Möglichkeiten des [Mobile 3D Scanning](#).



Planung

Ermöglicht bequem vom Arbeitsplatz aus ein genaues Vermessen z.B. für das Einbringen und Aufstellen von Schränken, Möbeln etc. und bietet gleichzeitig eine Übersicht des kompletten Gebäudes.

Dokumentation / Inventar

Aus der Punktwolke des gescannten Gebäudes lassen sich 2D-Pläne wie Grundriss, Aufriss und Seitenriss generieren sowie 3D-Modelle erstellen. Sogar ein BIM-Modell des bestehenden Gebäudes ist möglich - auch nach Norm SIA400.

Navigation

Routen innerhalb des Gebäudes lassen sich auf einem mobilen Gerät aufrufen, um sie offline zur Verfügung zu haben. Zusätzlich lassen sich für die Navigation die Routen berechnen und auch speichern.

Point of Interest

Über die POI-Funktion kann jeder Punkt innerhalb des gescannten Gebäudes exakt referenziert werden. So kann z.B. das Café, die Sitzungszimmer oder auch verschiedene Assets wie Feuerlöscher, Aufzüge etc. bezeichnet und mit wichtigen Informationen hinterlegt werden.

Im Weiteren besteht die Möglichkeit einer Verknüpfung mit einer spezifischen Software für Anwendungen wie die Instandhaltung, z.B. mit dem [Netzmanagementsystem ACOS NMS](#) der IDS Schweiz AG.

Möchten Sie noch mehr über die verschiedenen USE CASES des Mobile 3D Scanning erfahren?

Dann freuen wir uns, die für Sie optimalsten Anwendungsmöglichkeiten zu evaluieren - denn der Mehrwert liegt in der Individualität der jeweiligen Anwendung und ist rasch erkennbar. Sei

dies bereichsübergreifend, aber auch für jeden involvierten Mitarbeitenden.
Lassen Sie sich **überzeugen** von der **Einfachheit** und der **Effizienz**.

Ein Unternehmen der  IDS Gruppe

Copyright © 2018 IDS Schweiz AG, alle Rechte vorbehalten.

Copyright © 2018 Lehmann Engineering & Services GmbH, alle Rechte vorbehalten.

Sie erhalten diesen Newsletter, weil Ihre E-Mail entweder in unserem Adressstamm vorhanden ist oder wir diese speziell recherchiert haben.

Kontakte:

IDS Schweiz AG | Täferenstrasse 39 | CH-5405 Baden-Dättwil
Roland Bosshard, Marketing-Services, Telefon +41 (0)56 483 44 92
roland.bosshard@ids-schweiz-ag.ch

Lehmann Engineering & Services GmbH | Benzburweg 18 | CH-4410 Liestal
Andreas Lehmann, Geschäftsführer, Telefon +41 (0)79 394 13 36
a.lehmann@lehmann-e-s.ch

[Empfängeradresse ändern](#) oder [Information abmelden](#)