



MOBILE 3D SCANNING

by IDS Schweiz AG and Lehmann Engineering



Der DIGITALE ZWILLING optimiert Ihre Planung, den Umbau sowie den Unterhalt von kompletten Gebäuden

Sehr geehrte Damen und Herren

Optimieren Sie Ihre Prozesse für die Planung, den Umbau sowie den Unterhalt Ihrer Gebäude. Das [Mobile 3D Scanning](#) bringt für Sie einen raschen Mehrwert in den z.T. komplexen Aufgaben der Planung, des Umbaus aber auch im Unterhalt von Gebäuden. Denn mit dem [mobilen 3D-Scanner](#) wird ein komplettes, bestehendes Gebäude mit all seinen Einrichtungen und Assets gescannt - in LAUFGESCHWINDIGKEIT. Innerhalb kürzester Zeit

entsteht so eine virtuelle, dreidimensionale Umgebung als **DIGITALER ZWILLING**. Dieser ist die Basis zur Ableitung individueller USE CASES und bildet somit den Mehrwert im Digitalisieren von herkömmlichen Prozessen.

Dazu bieten die beiden Partnerunternehmen [IDS Schweiz AG](#) und [Lehmann Engineering & Services AG](#) individuelle und innovative Dienstleistungen an.

Werden Sie Teil dieser digitalen Welt und lassen Sie sich überzeugen, wie bequem man sich z.B. vom Arbeitsplatz aus oder von unterwegs einen aktuellen Einblick in das Gebäude verschaffen kann <https://www.navvis.com/iv.audimax/>

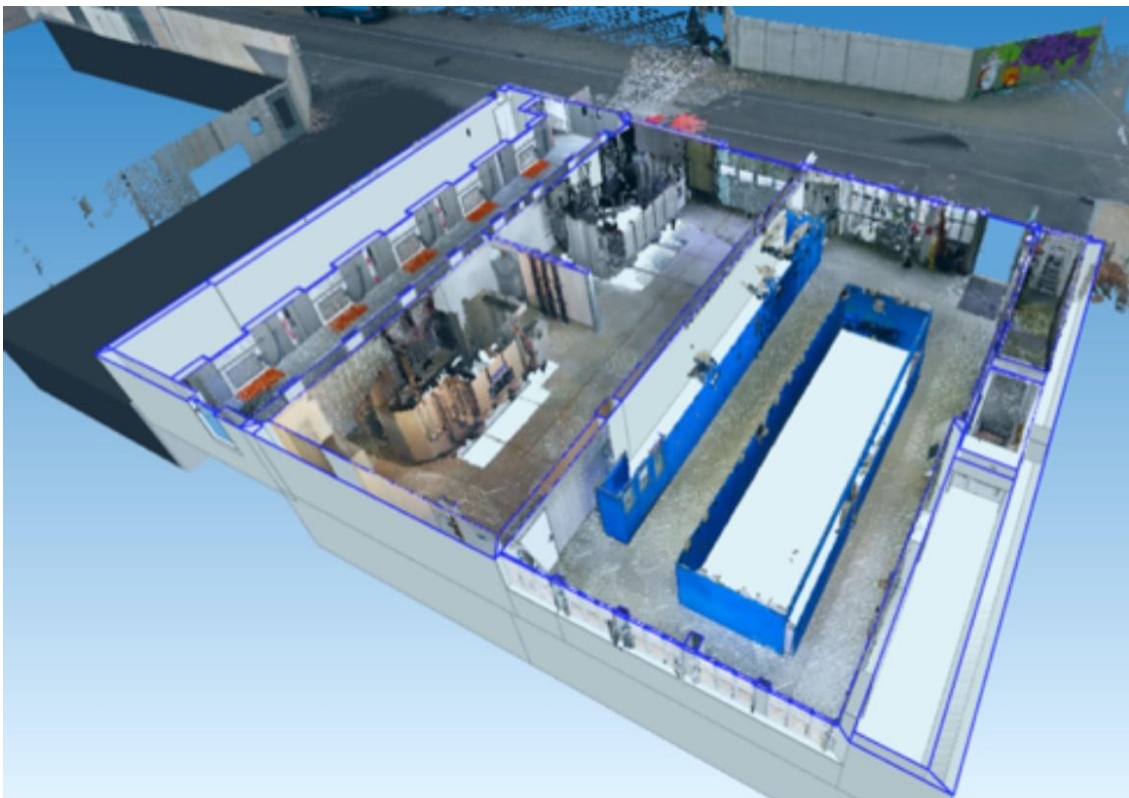
Tipp: Wechseln Sie die Ansicht (links im Bild, auf das Icon "Ansicht" klicken), wählen Sie dort "Punktwolke anzeigen" und **fliegen** Sie mit Hilfe der unten genannten Tasten durch das Gebäude.

- **R** = Vorwärts / **W** = Rückwärts / **E** = Auf / **D** = Ab / **S** = Links / **F** = Rechts

Wählen Sie erneut "Punktwolke anzeigen" und Sie gelangen wieder in die normale Ansicht.

DIGITALER ZWILLING

Die nachfolgende Darstellung zeigt den DIGITALEN ZWILLING eines Gebäudes - gescannt mit dem [mobilen 3D-Scanner](#).



Optimale Planungsgrundlagen dank dem DIGITALEN ZWILLING

Zur Planung für Umbauten und/oder für Dokumentationszwecke werden sowohl herkömmliche 2D-Pläne (auch nach Norm SIA400) bis hin zu kompletten 3D-Architekturmodellen (bis LOD/LOI 500) erzeugt.

AUFRISS und SEITENRISS

Diese 2D-Pläne konnten aus dem DIGITALEN ZWILLING generiert werden und stehen in den gängigsten CAD-Formaten wie dxf oder dwg zur Weiterbearbeitung zur Verfügung. Vor Ort muss nichts mehr nachgemessen werden - eine merklich grössere Effizienz für die Planung, z.B. für einen Umbau.



3D-Modell in LOD 200

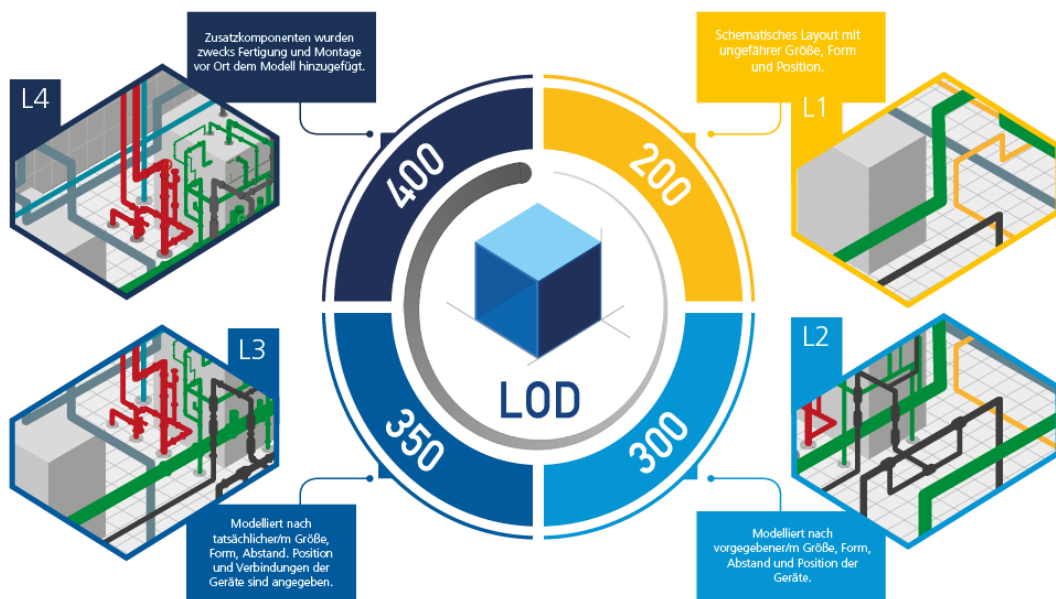
Für dieses 3D-Modell gilt das gleich wie für die 2D-Pläne - es wird dank dem vorgängig erstellten DIGITALEN ZWILLING einfach generiert. Mit diesem 3D-Modell lassen sich z.B. für Umbauten komplette Simulationen der zukünftigen Situation darstellen. Die 3D-Modelle stehen im Format ifc oder in allen gängigen, nativen Formaten zur Verfügung.

So können bereits in frühen Planungsphasen Entwürfe verglichen und direkt im 3D-Modell optimiert werden. Die hohe Präzision des Modells vereinfacht somit auch Entscheidungs- und Abstimmungsprozesse.



Level Of Detail (LOD)

Diese Darstellung zeigt Schematisch den Detaillierungsgrad von LOD 100 (Vorentwurfsplanung) bis zu LOD 400 (Montageplanung). Der Level of Detail LOD 500 wird für die Dokumentation "as built" verwendet; ergänzende Komponenten werden dem Modell hinzugefügt für Facility Management-Aufgaben. So können für die Wartung und Instandhaltung die wichtigen Komponenten direkt in Instandhaltungstools integriert werden, wie z.B. in die [Instandhaltungssoftware ACOS NMS](#).



Möchten Sie noch mehr über die verschiedenen USE CASES des Mobile 3D Scanning erfahren?

Dann freuen wir uns, die für Sie optimalsten Anwendungsmöglichkeiten zu evaluieren - denn der Mehrwert liegt in der Individualität der jeweiligen Anwendung und ist rasch erkennbar. Sei dies bereichsübergreifend, aber auch für jeden involvierten Mitarbeitenden.

Lassen Sie sich **überzeugen** von der **Einfachheit** und der **Effizienz**.

Ein Unternehmen der  IDS Gruppe

Copyright © 2019 IDS Schweiz AG, alle Rechte vorbehalten.

Copyright © 2019 Lehmann Engineering & Services AG, alle Rechte vorbehalten.

Sie erhalten diesen Newsletter, weil Ihre E-Mail entweder in unserem Adressstamm vorhanden ist oder wir diese speziell recherchiert haben.

Kontakte:

IDS Schweiz AG | Täferstrasse 39 | CH-5405 Baden-Dättwil
Roland Bosshard, Marketing-Services, Telefon +41 (0)56 483 44 92
roland.bosshard@ids-schweiz-ag.ch

Lehmann Engineering & Services AG | Benzburweg 18 | CH-4410 Liestal
Andreas Lehmann, Geschäftsführer, Telefon +41 (0)79 394 13 36
a.lehmann@lehmann-e-s.ch

[Empfängeradresse ändern](#) oder [Information abmelden](#)